



**ELHUYAR**  
fundazioa

## **Elhuyar Euskara-Frantsesa Hiztegia Office 2003 eta 2007rako**

**Eskuliburua**



ELHUYAR  
fundazioa

## 1. Hasierakoak

Eskuliburu honetan, Word testu-prozesadorean integratutako Elhuyar EU/FR Hiztegi elebiduna (Euskara-Frantsesa/Français-Basque) kontsultatzeko modua azalduko dugu.

Tresna honek euskarazko edo frantsesezko hitz batek beste hizkuntzan (euskara → frantsesa, frantsesa → euskara) dituen itzulpenak edo ordainak eskaintzen dizkio erabiltzaileari.

Windows 2000/XP/Vista sistema eragilea instalatuta duten ordenagailuetan dabil tresna hau. Hiztegi-kontsulta Microsoft Word 2003 edo Microsoft Word 2007 aplikazioan integratzen da, Microsoft Word testu-prozesagailuaren *Erreferentzia* panelean hain zuzen, beste hizkuntzetako hiztegiak kontsulta daitezkeen modu berean.

## 2. Instalazioa

Elhuyar EU/FR Hiztegiaren plug-in-a testu-prozesadorean integratzeko, nahikoa da *ElhuyarEUFRHiztegia.msi* fitxategian bi aldiz klik egitea eta, hortik aurrera, instalaziorako laguntzaileak ematen dituen argibideak jarraitzea.



1. irudia: Instalatzailearen lehen pantaila



### 3. Erabilera

Elhuyar EU/FR hiztegia kontsulta egiteko, *Erreferentzia* panelak ikusgai egon behar du pantailan. Panela aktibatzeke hiru modu daude:

1. Goiko menutik: *Tresnak* → *Hizkuntza* → *Itzuli...* aukeratzuz
2. Hitzaren gainean eskuineko botoiari klik eginez eta *Itzuli* aukeratzuz
3. Hitzaren gainean *ALT + klik* eginz (*ALT* botoia sakatuta mantendu behar da klik egiten den bitartean).

Panela ikusgai dugularik, nahikoa da paneleko lehenengo kutxan kontsultatu nahi dugun hitza idaztea, ondoren iturburu-hizkuntza (ikus 2. irudian *Hemendik* zerrenda) eta helburu-hizkuntza (ikus 2.irudian *Hona* zerrenda) aukeratzea eta, azkenik, botoi berdea sakatzea azpian ordainak ikusteko. Kontsultatu nahi dugun hitza euskarazkoa bada, *Hemendik* zerrendan *Euskara* eta *Hona* zerrendan *Frantsesa (Frantzia)* aukeratu behar dira. Frantsesezkoa bada, aldiz, *Hemendik* zerrendan *Frantsesa (Frantzia)* eta *Hona* zerrendan *Euskara*.

**Erreferentzia**

Bilatu hau (jatorrizko instalazioaren hizkuntzan):  
etxe

Erreferentzia-liburu guztiak

Atzera

**Itzulpena**

Itzuli hitz edo esaldi bat.

Hemendik: Euskara

Hona: Frantsesa (Frantzia)

Bidali dokumentua itzultzeko Internet bidez enkriptatu gabeko HTML formatuan

[Itzulpen-aukerak...](#)

**Hiztegi elebiduna**

**etxe.**

iz. 1. [*erakina*] maison, bâtiment. 2. [*bizilekua*] logis, habitation, demeure. 3. (hitz-elkarte baten bigarren osagai gisa) maison, édifice. 4. famille, extraction. 5. [*enpresa*] firme, société. 6. (hitz-elkarteen osagai gisa) (Teknol.) construction, système, ensemble. *Golde-etxea*: l'ensemble des pièces de la charrue. □ **etxe orratz**. gratte-ciel.

**etxe**.

iz. (batez ere pl.) qui est de la maison/famille, familial. □ **etxe** *egin/bihurtu*. devenir habituel, familial.

**etxekotu, etxe(ko)(tu), etxekotzen.**

*da/du ad.* 1. (se) familiariser, (s')habituer à la maison, (s')apprivoiser. *du ad.* 2. [*animakia*] apprivoiser.

#### 2. irudia: Kontsulta baten adibidea



*Erreferentzia* panela aktibatzeko 2. eta 3. moduak erabiliz gero, ez da beharrezkoa lehenengo kutxan kontsultatu nahi den hitza idaztea: automatikoki, kurtsorea dagoen hitza agertuko da kutxan.

Kontsultak gehiago azkartze aldera, testuaren hizkuntza ezarrita edukiz gero, ez da beharrezkoa iturburu-hizkuntza aukeratzea, automatikoki testuaren hizkuntza erabiliko baitu horretarako. Testuaren hizkuntza ezartzeko, ikus **3.1. Hizkuntza aukeratzea** atala. Jatorrizko hizkuntzak hiztegi bat baino gehiago instalaturik izanez gero, helburu-hizkuntza ongi dagoen begiratu behar da.

Dokumentu bat idazten denean, askotan gertatzen da testuan idatzitako hitza flexionatua egotea (etxeko, amaren,...) eta zuzenean hiztegi-sarrerara ez izatea. Hori dela eta, kontsulta egin aurretik lematizazio-prozesua aplikatzen zaio testuko hitzari, eta bilaketak lemaren gainean egiten dira (ikus **3.2 Lematizazioa** atala).

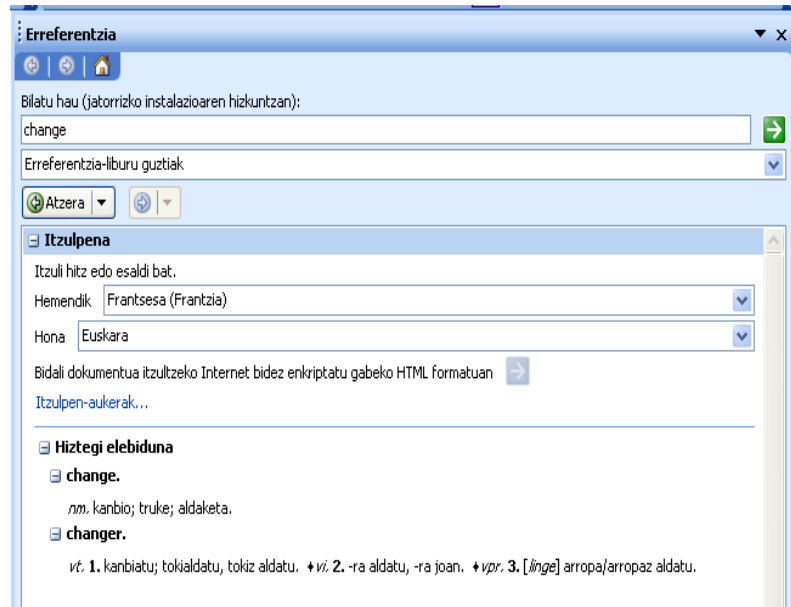
### **3.1 Hizkuntza-aukeratzea**

Dokumentu berri baten hizkuntza aukeratzeko, **Tresnak** menuko **Hizkuntza** → **Ezarri hizkuntza** aukeran **Euskara** edo **Frantsesa (Frantzia)** –dagokiona– aukeratu behar da.

Dagoeneko osatua dagoen testu baten edo hitz bakar baten gainean hizkuntza aukeratzeko, aipatutako urrats berak egin behar ditugu, testu osoa edo delako hitza hautaturik dugula.

### **3.2 Lematizazioa**

Testuko hitz flexionatutik (*gizartea, gizartean...*) lema (*gizarte*) topatzeko prozesua da. Lematizazio-prozesua kontsulta egin aurretik aplikatzen da, testuan idatzitako hitzaren gainean edo zuzenean *Bilatu hau* kutxan idatzitako hitzaren gainean. Lema bakoitzeko, bilaketa bat egin behar da hiztegian. Adibidez, *etxeko* hitza kontsultatzen badugu, honek hiru lema bueltatuko dizkigu: *etxe*, *etxeko* eta *etxekotu*. Hirurak hiztegi-sarrerak direnez, hiru sarreren ordainak ikusiko ditugu Erreferentzia panelaren emaitzan (ikus 2. irudia).



### 3. irudia: Kontsulta baten adibidea (II)

Lematizazio-prozesua bereziki interesgarria da euskararen kasuan, baina frantsesaren kasuan ere aplikatzen da. Esaterako, *change* hitza kontsultatuz gero, *change* eta *changer* lemak agertuko zaizkigu (ikus 3. irudia).

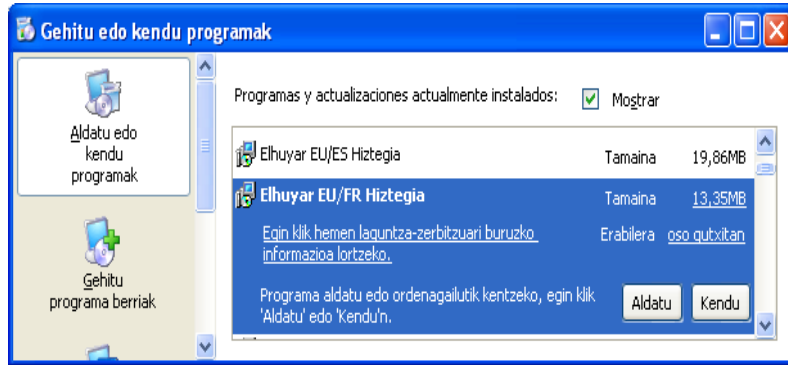
## 4. Desinstalazioa

Gure tresnaren funtzioak eta baliabideak Word testu-prozesadoretik kentzeko (menu-aukera berriak...), hauxe egin behar da:

- **Hasi** menutik **Ezarpenak** → **Kontrol-panela** hautatu
- **Gehitu/Kendu programak** aukera hautatu
- **Instalatu/Desinstalatu** fitxako zerrendan, egin klik bi aldiz “Elhuyar EU/FR Hiztegia” aukeran (ikus 4. irudia).



ELHUYAR  
fundazioa



#### 4. irudia. Programak gehitu edo kentzeko pantaila

Hori eginda, produktuak erabiltzen dituen hiztegi eta liburutegi guztiak gure sistematik ezabatu egingo dira.