

**XUXEN kode irekian**

**Eskuliburua**

**OpenOffice.org 2.0**



Egileak:



[ixa.si.ehu.es](http://ixa.si.ehu.es)



ingeniaritza  
**ELEKA**  
Lingüistikoa

[www.eleka.net](http://www.eleka.net)

## Aurkibidea

<a href="#">OpenOffice.org.....</a>	<a href="#">3</a>
<a href="#">Eskakizunak.....</a>	<a href="#">3</a>
<a href="#">Instalazioa.....</a>	<a href="#">3</a>
<a href="#">Erabilera.....</a>	<a href="#">5</a>
<a href="#">Lizentzia.....</a>	<a href="#">8</a>

# OpenOffice.org

## Eskakizunak

XUXEN kode irekikoak Hunspell (<http://hunspell.sourceforge.net>) zuzentzaile-motorra erabiltzen du, beraz ezinbestekoa da OpenOffice.org-ek Hunspell izatea. OpenOffice.org-k, 2.0.2 bertsiotik aurrera Hunspell barnean dakarrenez 2.0.2 bertsioa edo berriagoa erabiltzea gomendatzen da.



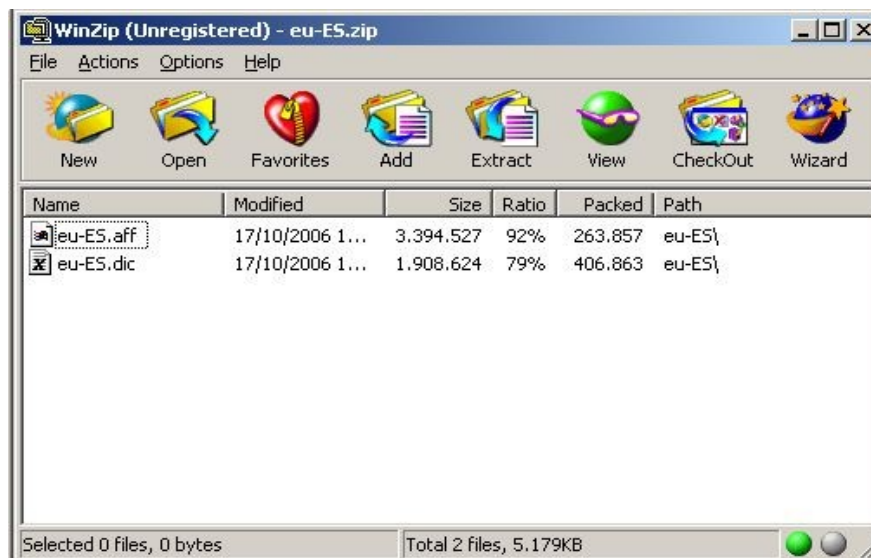
Ordenagailuaren eskakizunak OpenOffice.org aplikazioak dituen berdina dira, zehaztasunak jakin nahi izanez gero ondoko helbidean dago informazio osoa:

[http://www.openoffice.org/dev\\_docs/source/sys\\_reqs\\_20.html](http://www.openoffice.org/dev_docs/source/sys_reqs_20.html)

## Instalazioa

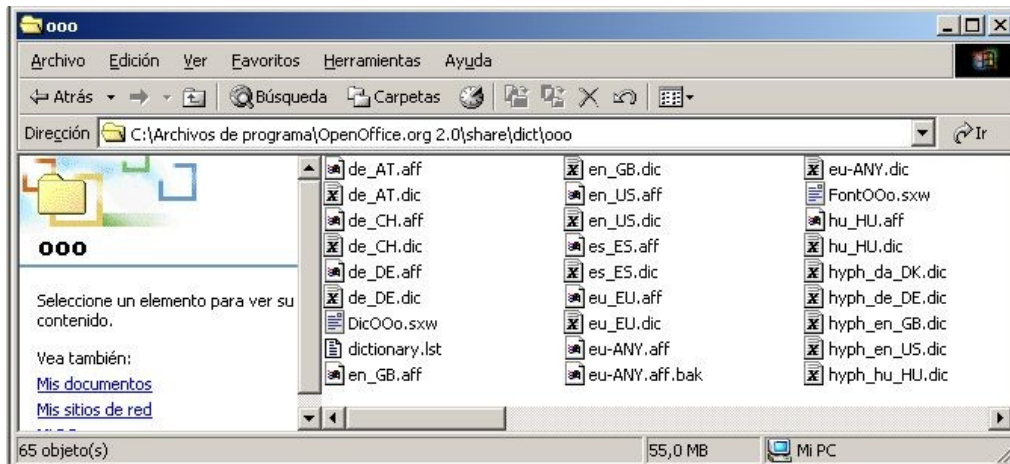
XUXEN-en instalazioa OpenOffice.org-en egiteko pauso hauek eman behar dira:

1. Hiztegia (XUXENIV-OpenOffice2.x.zip izenekoa) jaitsi [www.euskara.euskadi.net](http://www.euskara.euskadi.net) web gunetik.
2. Hiztegia destrinkotu (**WinZIP** programarekin, adibidez), bertan bi fitxategi daude, hiztegia eta afixa.



- OpenOffice.org-ek hiztegiak gordetzen dituen karpeta sartu bi fitxategi hauek. Instalazioaren arabera kokapena aldatu daiteke baina orokorrean ondorengoak izango da:

C:\Programa-fitxategiak\OpenOffice.org 2.0\share\dict\ooo



- Aurreko puntuan adierazitako kokapenean **dictionary.lst** izeneko fitxategia editatu (**Wordpad** edo **Notepad** bezalako aplikazioekin, adibidez) eta azken lerroaren ondoren lerro hau gehitu:


DICT eu ANY eu-ES

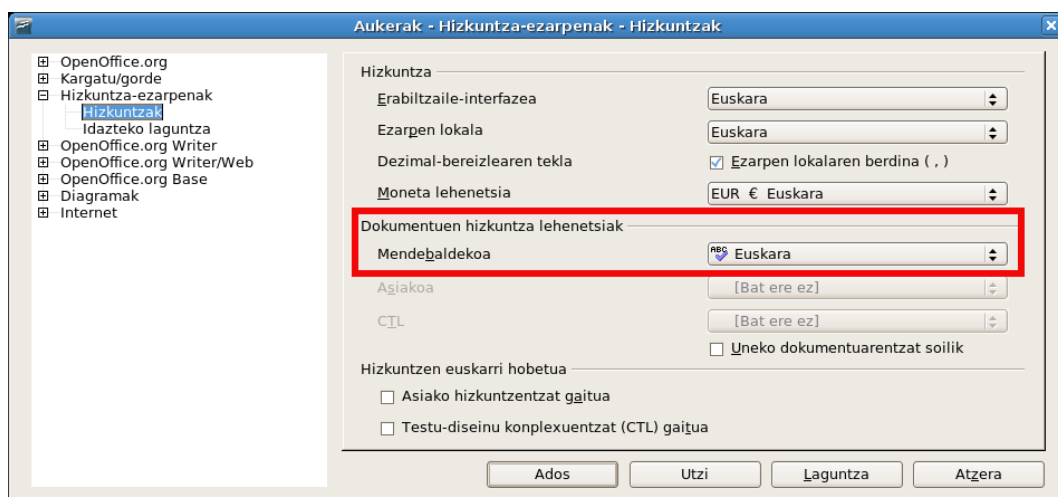
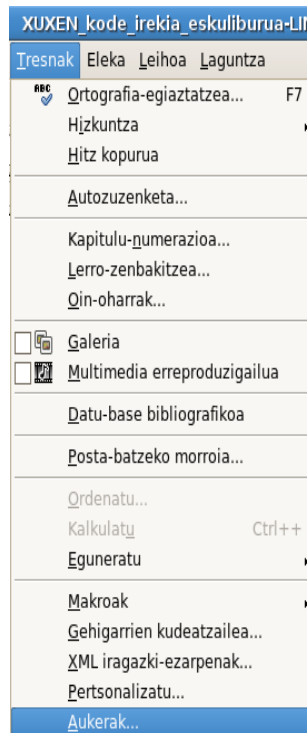
```
HYPH hu HU hyph_hu_HU
DICT it IT it_IT
HYPH it IT hyph_it_IT
DICT nl NL nl_NL
HYPH nl NL hyph_nl_NL
HYPH ru RU hyph_ru_RU
DICT sw TZ sw_TZ
DICT sw KE sw_TZ
DICT th TH th_TH
DICT eu ANY eu-ES
```

Behin lerro berria sartu ondoren fitxategia gorde eta itxi.

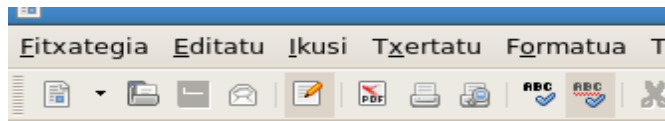
- Aurreko pausoak eginda XUXEN behar bezala instalatuta dago, OpenOffice.org martxan baldin badago berrabiatu egin behar da hiztegi berria ezagutu dezan.

## Erabilera

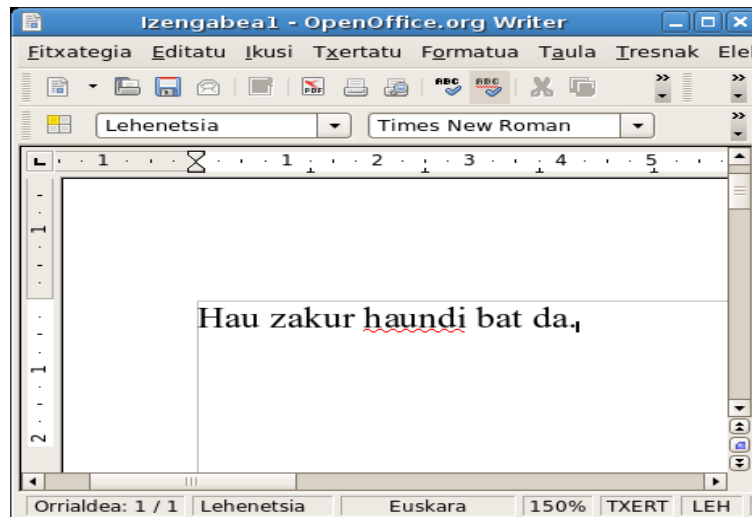
Behin instalazioa egin ondoren, OpenOffice.org-en XUXEN erabiltzeko “Tools > Options > Language Settings > Languages” atalera jo eta bertan “Default languages for documents” eremuan “Basque” aukeratu behar da. “Basque” aukerak bere ondoan sinboloa  edukiko du hiztegiak ondo instalatu badira.



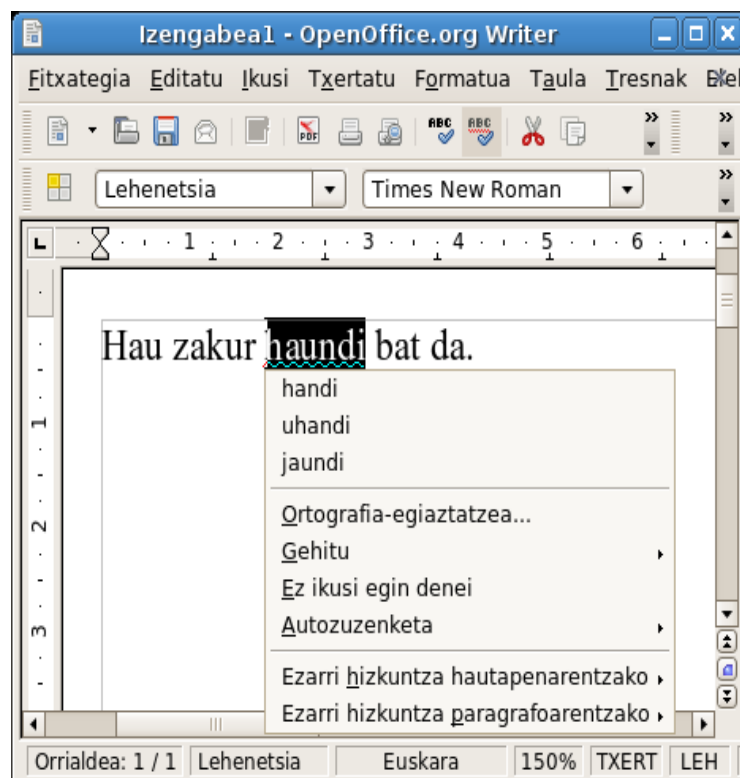
AutoSpellCheck edo AutoZuzenketa aukera aktibatuta baduzu, idazten ari zaren heinean, okertzat diren hitzak gorritz azpimarratuta aterako dira. Zuzenketa-proposamen bat lortzeko, hitzaren gainean jarri eta saguaren eskuineko botoia sakatu.



*AutoSpellCheck aktibatuta*



*Hitz oker bat detektatu da*



*Zuzenketa proposamenak ematen ditu.*

**Oharra:** Euskarazko hiztegiaren tamaina handia dela eta lehenengo hitza zuzentzerako orduan (OpenOffice.org-ek hiztegia kargatzen duen momentua) segundo batzuk pasako ditu, hortik aurrera bere funtzionamendua edozein zuzentzailearen parekoa da.

# Lizentzia

**GNU General Public Licence (GPL) 2. bertsioa lizentziapean argitaratua.**

**<http://www.fsf.org/licenses/licenses.html>**

